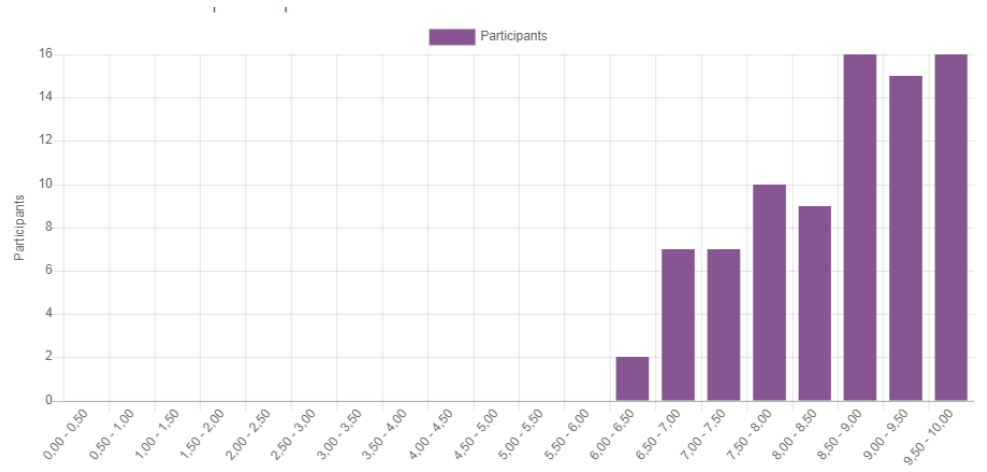




A/ Test QCM avant session simulation : 95 participants ont effectués le test QCM



8,5 /10
(moyenne)

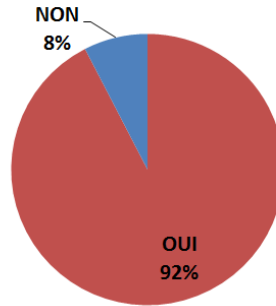
B/ Participation à l'atelier de simulation : 96 participants

C/ Evaluation de l'enseignement : 67 étudiants ont évalué l'enseignement

Nom de votre stage clinique :

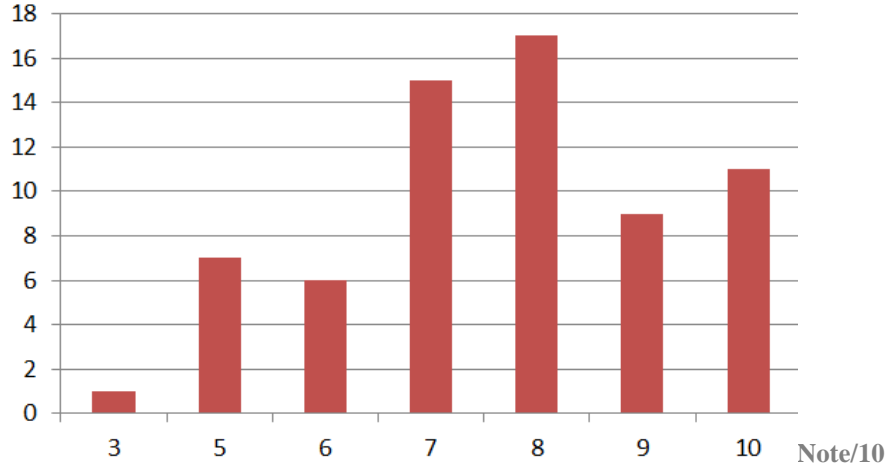
Réponse	Moyenne	Total
CHIRURGIE (AUDRY)	4%	3
NEUROLOGIE (BILLETTE DE VILLEMEUR)	4%	3
URGENCES (CARBAJAL)	10%	7
PNEUMOLOGIE (CLEMENT)	3%	2
RADIOLOGIE (DUCOU LE POINTE)	3%	2
PEDIATRIE GENERALE (GRIMPREL)	18%	12
CENTRE DE L'ASTHME (JUST)	6%	4
REANIMATION (LEGER)	9%	6
HEMATOLOGIE (LEVERGER)	13%	9
NEONATOLOGIE (MITANCHEZ/FOIX L'HELIAS)	13%	9
NEPHROLOGIE (ULINSKI)	6%	4
PEDIATRIE JOSSIGNY (CHALVON-DEMERSAY)	9%	6
Total	100%	67/67

(Q.4) Etudiants ayant lu le cours en ligne sur MOODLE (Q.4)



(Q.5) Ce document en ligne vous paraît-il utile dans votre formation ? (1=inutile ; 10=indispensable)

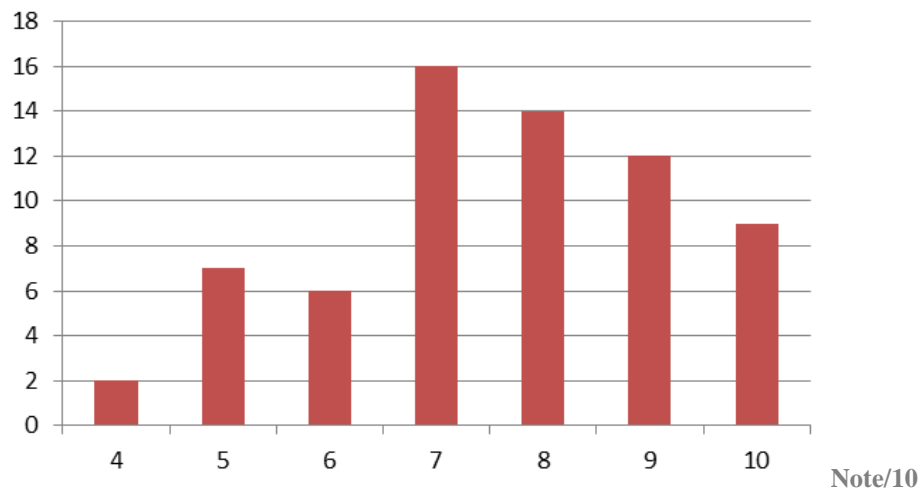
Nb étudiants



8/10
(médiane)

(Q.6) Comment jugez-vous la qualité du contenu de ce document en ligne ? (1: Confus et ennuyeux ; 10: Clair et didactique)

Nb étudiants

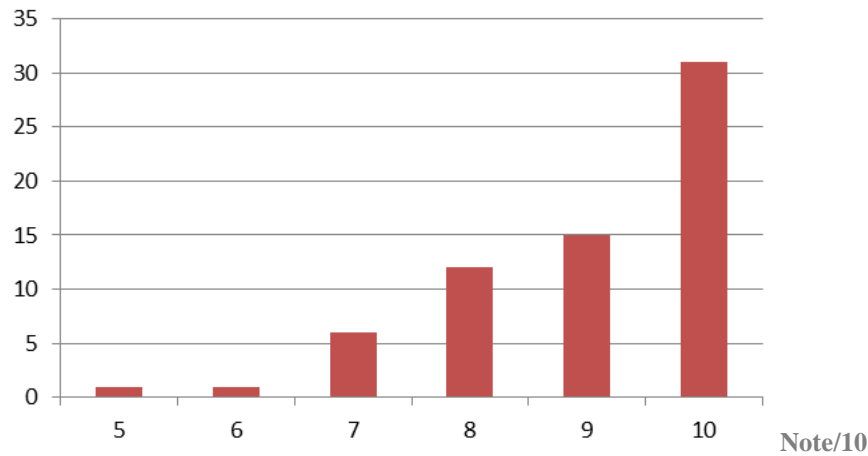


8/10
(médiane)

(Q.8) Évaluation globale de la séance de simulation

(1:Inintéressant ; 10:Très intéressant)

Nb étudiants



9/10
(médiane)

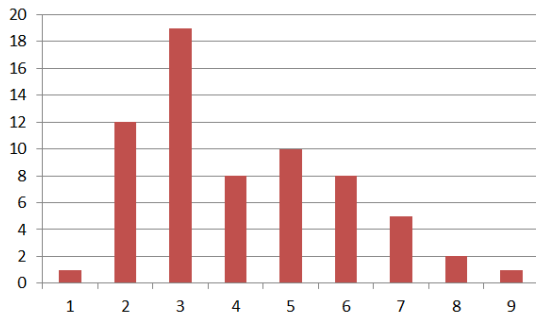
(Q.9) Ressenti de la simulation :

Réponse	Moyenne	Total
Je me suis senti(e) stressé(e)	6%	4
Le regard/jugement de mes collègues m'a gêné(e)	3%	2
J'aurais aimé effectuer plus de tentatives sur le mannequin de simulation	23%	16
J'ai trouvé cette mise en situation inutile pour ma pratique future	4%	3
J'aimerais renouveler cette expérience	65%	46

(Q.11 et 12) Capacité à prendre en charge seul(e) un enfant ayant une indication de PL :

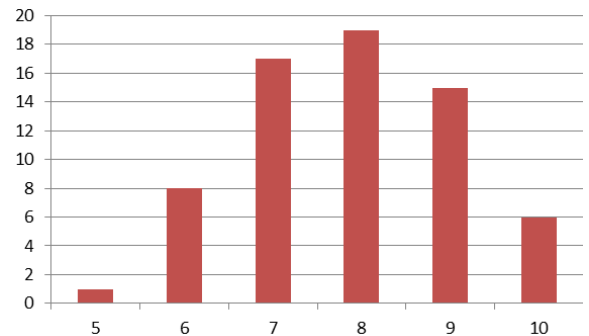
Où auriez-vous situé vos compétences (de 1 à 10)

AVANT CE MODULE



4/10
(médiane)

APRES CE MODULE

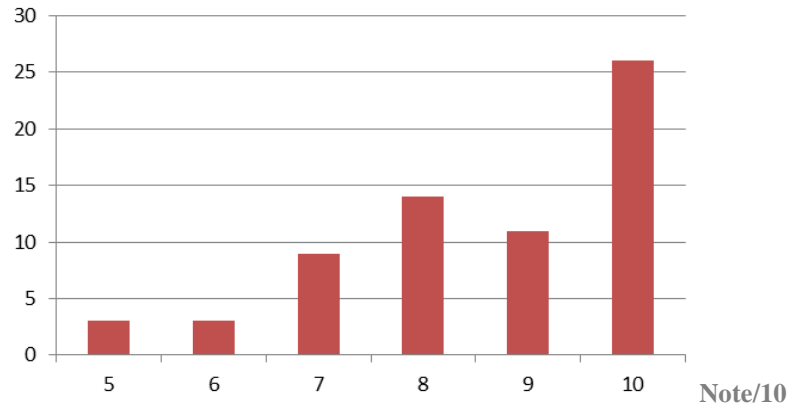


8/10
(médiane)

(Q.14) Satisfaction de l'organisation :

(1: Pas satisfait du tout ; 10: Très satisfait)

Nb étudiants

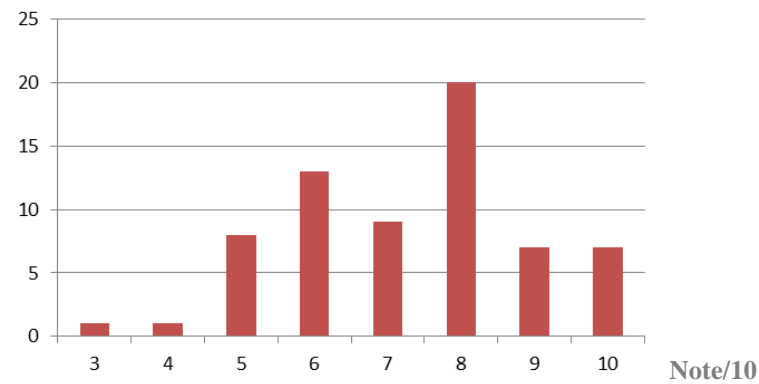


9/10
(médiane)

(Q.16) Utilité pour ma préparation à l'ECN :

(1: Inutile ; 10: Indispensable)

Nb étudiants

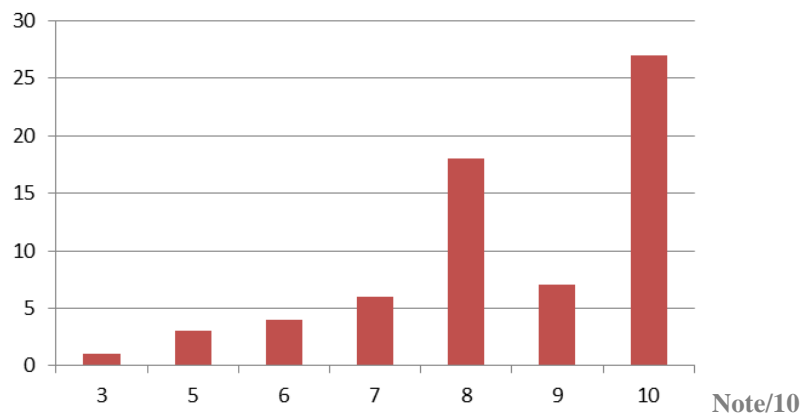


8/10
(médiane)

(Q.15) Utilité de cet enseignement pour ma pratique future :

(1: Inutile ; 10: Indispensable)

Nb étudiants



9/10
(médiane)

Commentaires des étudiants

Rien à dire, plutôt bonne sensation sur le mannequin.

Très bien organisé avec différents cas cliniques. Certains sont un peu ambiguës. Mais permet de bien mettre les choses au clair par rapport aux cours

Domage que cet enseignement arrive si tard dans le stage étant donné que nous sommes amenés à pratiquer des PL sur le lieu du stage mais très bon enseignement
+++

Cas cliniques intéressants et bon encadrement!

Cas cliniques intéressants et bon encadrement!

Un mannequin supplémentaire ne serait pas de trop (nous avons passé beaucoup de temps à regarder la mise en situation des autres, j'aurais préféré passer plus de fois quitte à faire de petits cas entre externes)

Bonne idée de mettre en pratique des cas clinique

Très bien

Atelier utile qui permet de bien se mettre en situation afin d'avoir les réflexes pour la pratique.

Très bien organisé

Avoir accès à des mannequins d'âge différents

L'étape la plus intéressante était le passage et la réflexion sur les différents scénarios, la répétition des démarches et réflexes à avoir pour expliquer les prises en charge adaptées

Format très intéressant avec les différentes situations et prises de décision

Un atelier très intéressant et utile. Seul petit bémol : il aurait été d'autant plus intéressant de le faire en début de stage (pas la dernière semaine comme je l'ai eu) pour mieux comprendre ce qui se passe en stage

Les petits topos en live avec l'enseignant sont un vrai plus !!

Merci !!!! C'est génial que l'on puisse faire cela !! Le document à lire est peut-être un peu long Cela serait bien que l'on puisse avoir accès à la correction du QRM

Bonne organisation avec matériel de qualité pour s'entraîner à Faire des PL Conseils de la part des chefs Dr Chalvon et De Agbo pour nous aider au mieux réussir les PL (geste, biseau) mais aussi à reconnaître les situations cliniques indiquant la réalisation de PL (notamment les convulsions fébriles, je n'étais pas au point sur la théorie)

Le fait que l'atelier PL soit aussi sous forme de différents cas cliniques, et non juste sur l'aspect technique de la réalisation de la ponction lombaire était très bien! Le PDF était peut-être trop long. Plus de schémas seraient les bienvenus, et moins d'explications sur la partie avec les différentes tailles d'aiguilles.

Cas cliniques formateurs qui permettent de se mettre en situation et pas seulement d'effectuer le geste. Module très intéressant pour notre formation pédiatrique.

Très satisfaite de cet atelier de simulation qui nous a permis d'apprendre à pratiquer des PL afin d'être compétents lors de nos gardes aux urgences !

Très bien. Enorme implication du chef de service et du chef de salle : une matinée entière, un cas clinique par externe avec mise en situation (PEC, explication aux parents, simulation de la PL avec infirmier/aide soignante etc).Merci encore !

J'ai trouvé cela très bien, très formateur

Bonne simulation avec des scénarios qui poussent à vraiment se mettre en condition pour répondre aux éventuelles questions des parents, décider de faire ou non le geste ect...

Atelier très intéressant. Malheureusement les enseignants se sont un peu désintéressés au fil des passages des étudiants, les derniers passages ayant été moins

regardé et commenté Certaines cas cliniques ne se prêtent pas à la situation de simulation

Bien

C'était bien fait l'atelier.

Chez carbajal en tout cas simulation faite avec super enseignant, bonne ambiance, bon apprentissage, les messages sont passés. Les cas cliniques sont très bien

C'était vraiment super ! Pression juste suffisante, cas cliniques réalistes tous différents et instructifs. Permet d'être beaucoup plus rassuré quant à sa première pl

Continuez à organiser ce genre d'atelier pratique +++

Très bonne expérience. A poursuivre auprès des promotions suivantes. Document clair et concis. Il était très intéressant de comparer la PL chez l'enfant et chez l'adulte.

Très bon atelier avec des cas assez variés

J'aurais aimé avoir les idées plus claires concernant les recommandations sur les indications à la PL et les différentes prise en charges en sortant de cet atelier

Ce serait bien d'avoir un atelier pareil plus tôt dans notre formation notamment avant le stage de Neuro en D1 (PL chez l'adulte)

Il est regrettable que cet atelier n'est pu être présenté avant la moitié du stage

Très bon atelier ! Bravo

Module très intéressant et utile !

MERCI

Très bon atelier, le format cas clinique est idéal, je ne m'attendais pas à ça, et ça permet de fixer les idées principales en mémoire. Merci pour cet atelier

Bien! Par contre, ça aurait été bien d'avoir cet atelier en tout début de stage, surtout pour les externes aux urgences pédiatriques (Pr Grimpel et Chalvon) et en neurologie pédiatrique... Merci

Bon module pour s'entraîner à faire une PL, geste non accessible à tous en stage. Moins stressant de le réaliser pour la première fois sur un mannequin ! Les cas cliniques étaient diversifiés donc plus intéressants.

Très bien, à continuer !

Le cours théorique est assez exhaustif sur les modalités de la PL chez l'enfant et le cours pratique permet de bien synthétiser les messages clés. La possibilité d'avoir un temps d'enseignement dédié uniquement à la simulation de gestes nous permet de mieux appréhender leurs modalités dans la vraie vie et leur utilité. De même, il nous permet de poser des questions qu'on oserait pas formuler au lit du malade.

Très bon enseignement, permet d'avoir un premier "contact" avec le geste, savoir le préparer, le présenter aux parents etc

Peut-être un peu plus tôt dans le semestre

bien

Les enseignements sur mannequins sont habituellement très intéressants et à refaire. En fait il faudrait les faire beaucoup plus souvent. Par contre il est un peu dommage que nous l'ayons fait après les partiels et à la fin de notre stage.
