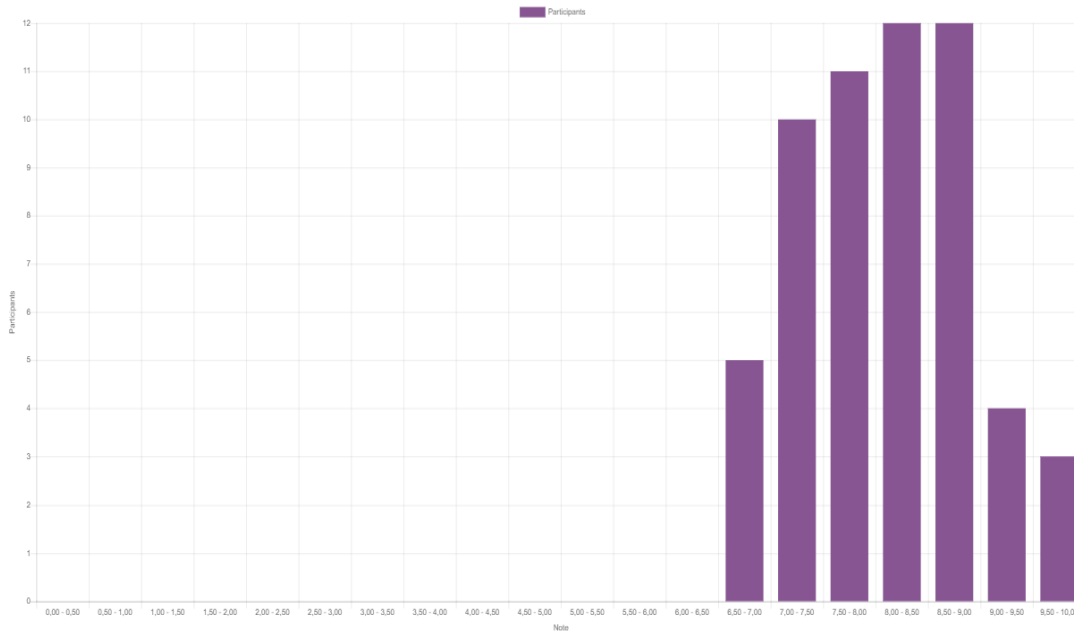




A/ Test QCM avant session simulation : 58 participants ont validé le test QCM (67 tentatives totales)



8,1/10
(moyenne)

[Afficher les données du graphique](#)

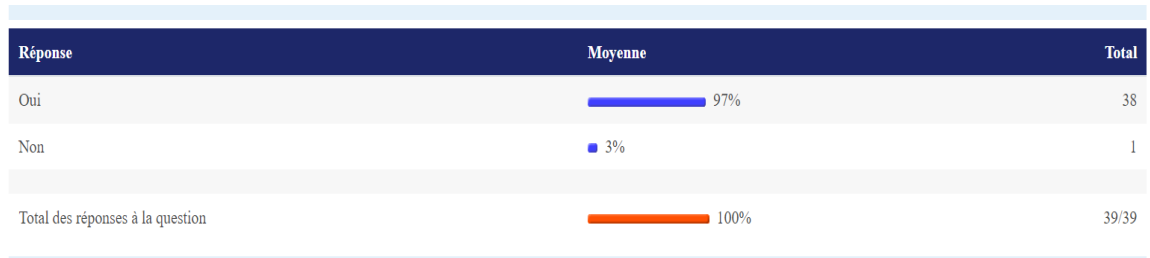
B/ Participation à l'atelier de simulation : 90 inscrits

C/ Evaluation de l'enseignement : 39 étudiants ont évalué l'enseignement

Nom de votre stage clinique :

Réponse	Moyenne	Total
CHIRURGIE (IRTAN)	17%	7
NEUROLOGIE (RODRIGUEZ)	10%	4
URGENCES (CARBAJAL)	12%	5
PEDIATRIE GENERALE (GRIMPREL)	10%	4
CENTRE DE L'ASTHME (WANIN)	5%	2
REANIMATION (LEGER)	5%	2
HEMATOLOGIE (LEVERGER)	17%	7
NEONATALOGIE (FOIX L'HELIAS)	7%	3
GASTRO-ENTEROLOGIE (TOUNIAN)	2%	1
NEPHROLOGIE (ULINSKI)	5%	2
PEDIATRIE JOSSIGNY (CHALVON-DEMERSAY)	5%	2
Total des réponses à la question	100%	41/39

(Q.4) Etudiants ayant vu le Film pédagogique PL pédiatrique (

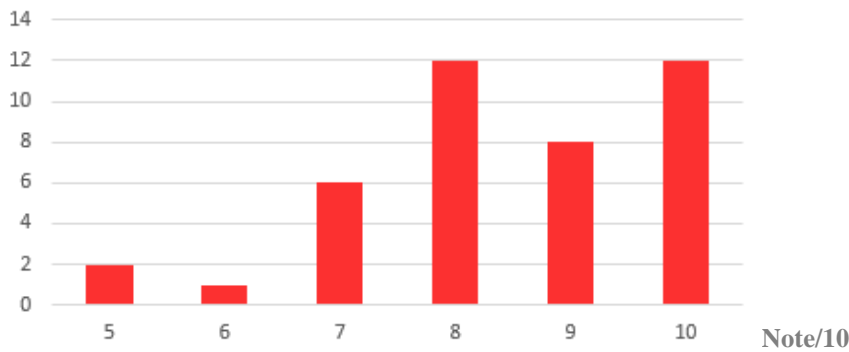


(Q.5) Comment jugez vous la qualité du Film pédagogique ?

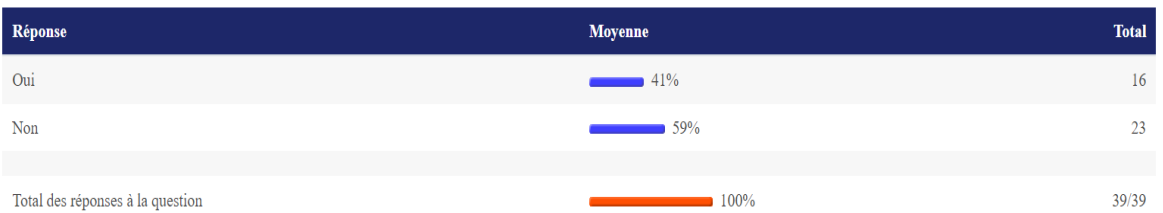
(1: Confus et ennuyeux ; 10: Clair et didactique)

8/10
(médiane)

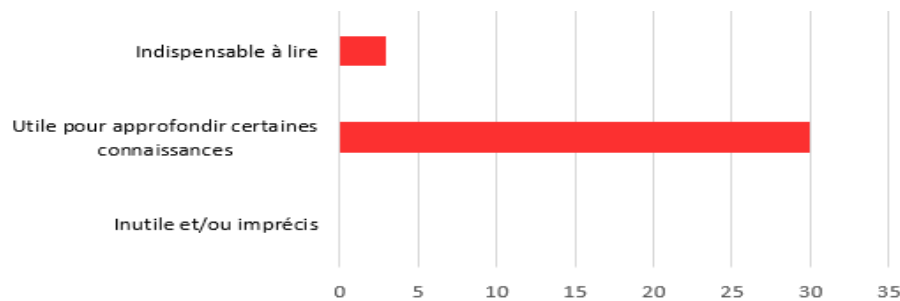
Nb étudiants



(Q.6) Etudiants ayant lu le cours en ligne sur MOODLE



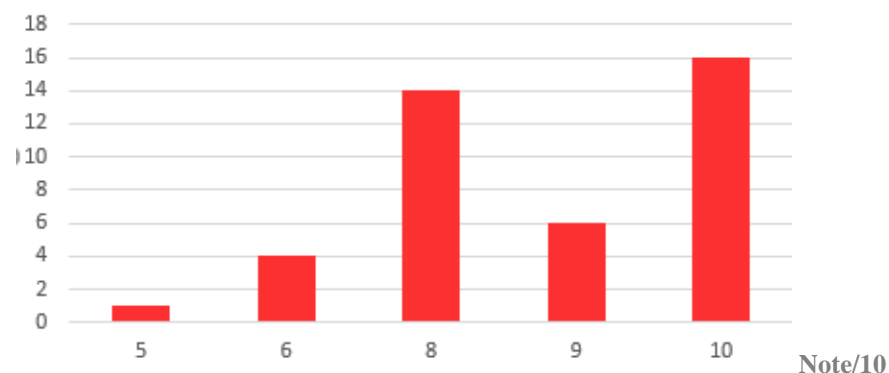
(Q.7) Si vous avez lu le document en ligne "Cours PL pédiatrique", comment l'avez-vous jugé pour votre formation ?



(Q.9) Évaluation globale de la séance de simulation

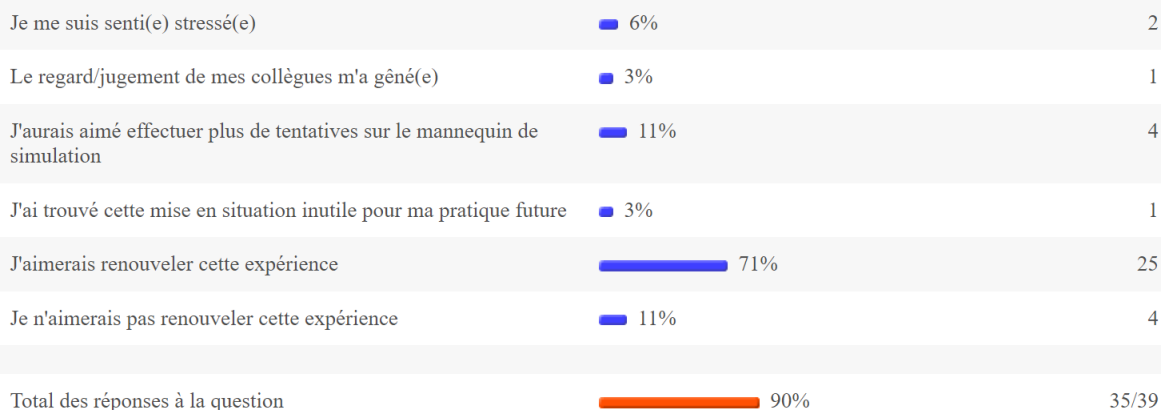
(1:Inintéressant ; 10:Très intéressant)

Nb étudiants



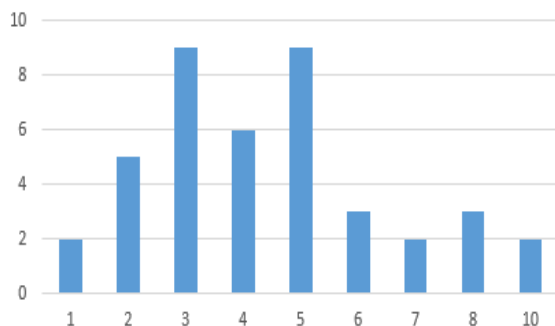
9/10
(médiane)

(Q.10) Ressenti de la simulation :



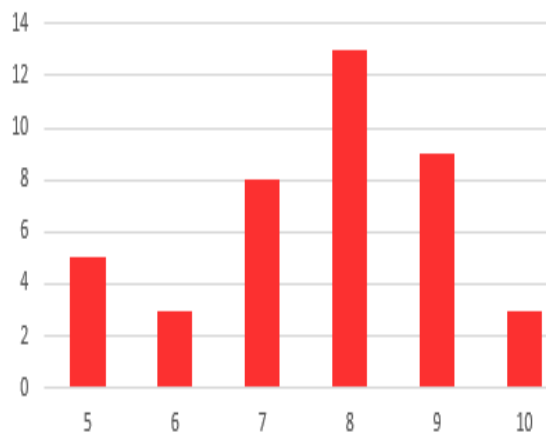
(Q.12 et 13) Capacité à prendre en charge seul(e) un enfant ayant une indication de PL : Où auriez-vous situé vos compétences (de 1 à 10)

AVANT CE MODULE



4/10
(médiane)

APRES CE MODULE

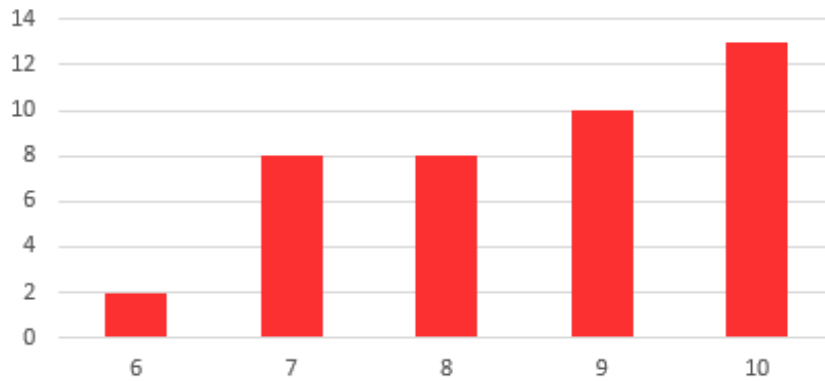


8/10
(médiane)

(Q.15) Satisfaction de l'organisation :

(1:Pas satisfait du tout ; 10: Très satisfait)

Nb étudiants



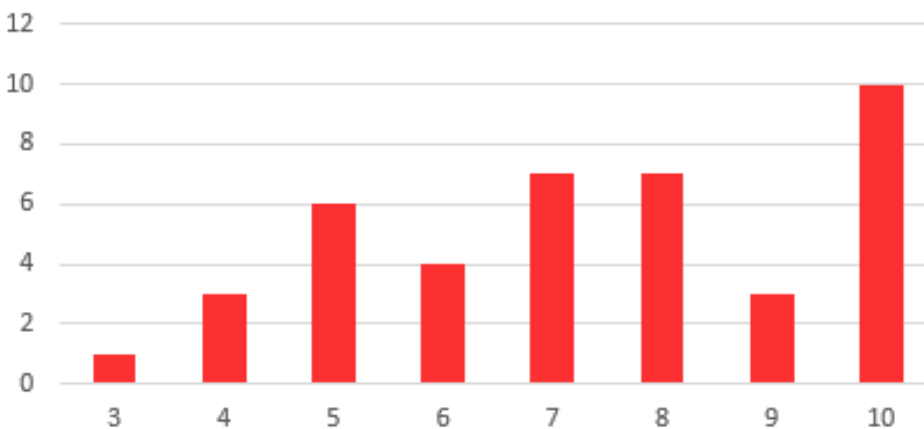
9/10
(médiane)

Note/10

(Q.17) Utilité pour ma préparation à l'ECN :

(1: Inutile ; 10:Indispensable)

Nb étudiants



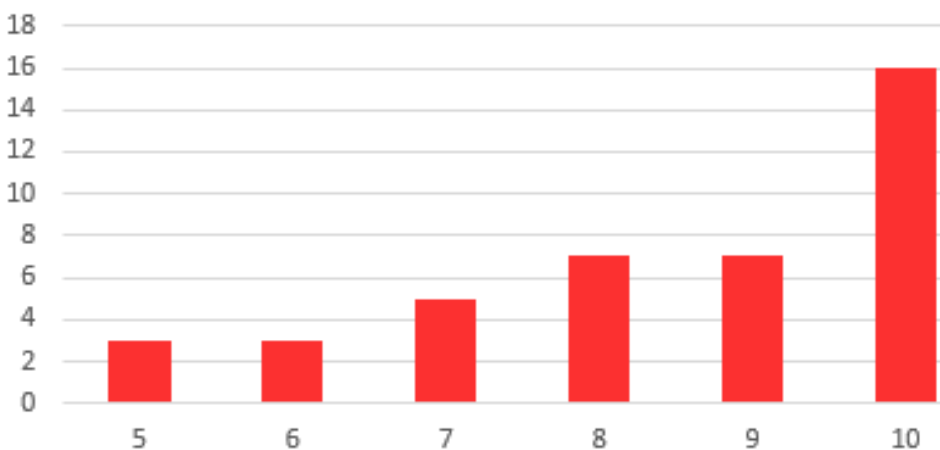
7/10
(médiane)

Note/10

(Q.16) Utilité de cet enseignement pour ma pratique future :

(1: Inutile ; 10:Indispensable)

Nb étudiants



9/10
(médiane)

Note/10

Commentaires des étudiants

Atelier didactique peut-être à prévoir plutôt sur 1h sachant qu'on a déjà des connaissances/expériences en neuro adulte (ce n'est pas la première qu'on faisait des PL!)

C'était bien, on a eu la chance d'être en petit comité, donc nous nous sommes entraînés plusieurs fois.

L'atelier était très bien organisé et le fait de faire chaque PL après un mini cas clinique était très intéressant
