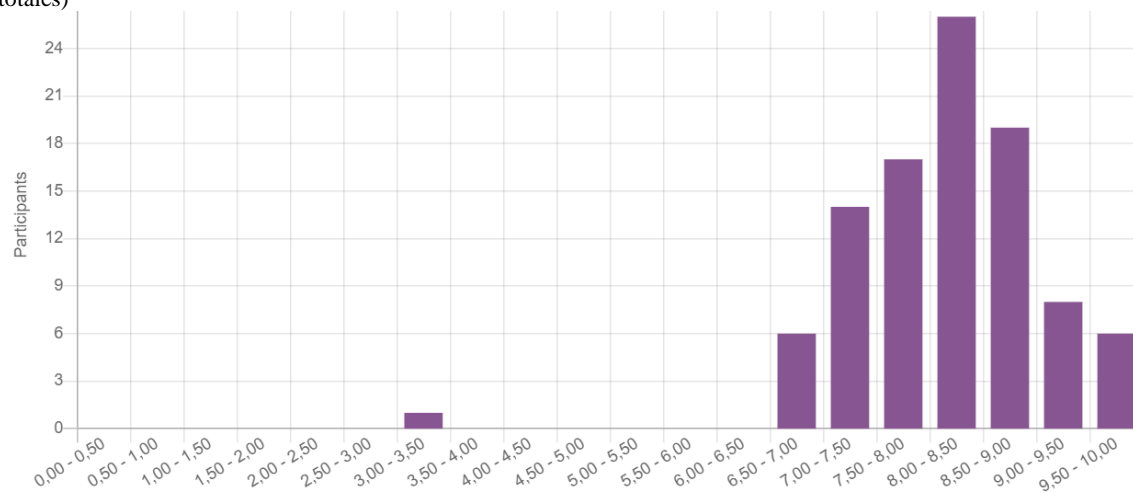




A/ Test QCM avant session simulation : 75 participants ont validé le test QCM (110 tentatives totales)

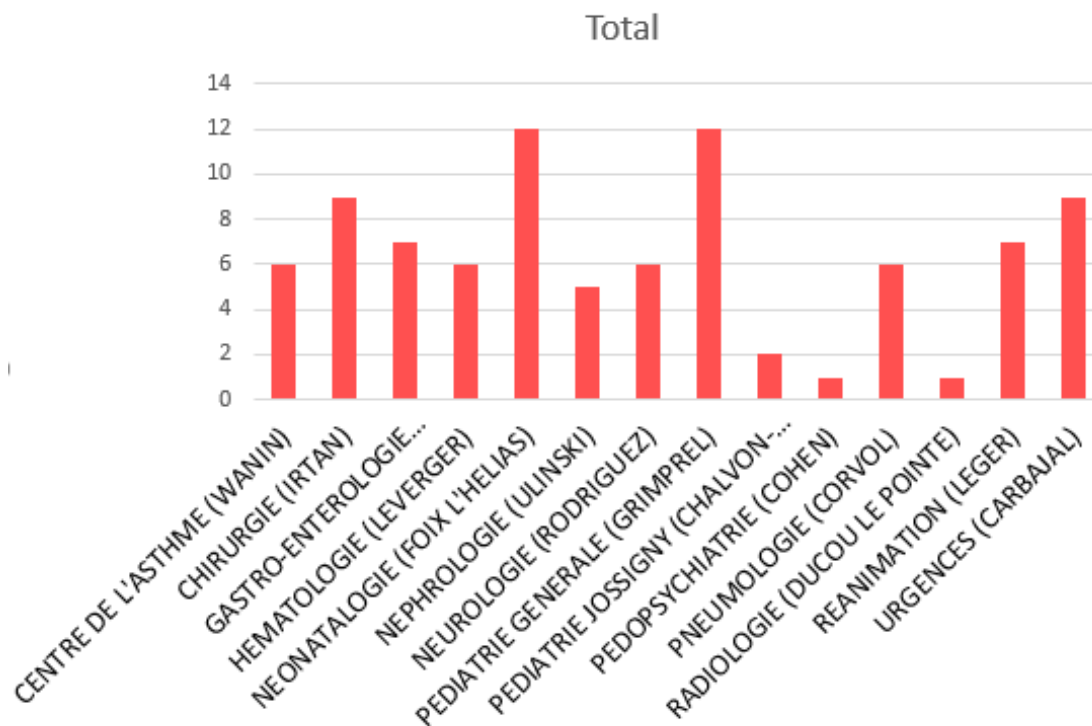


8,1/10
(moyenne)

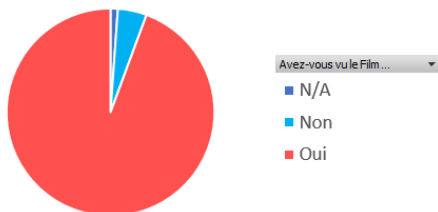
B/ Participation à l'atelier de simulation : 127 inscrits

L'atelier PL pour les étudiants de pédopsychiatrie a dû être annulé. Une date de rattrapage sera proposée.

C/ Evaluation de l'enseignement : 89 étudiants ont évalué l'enseignement



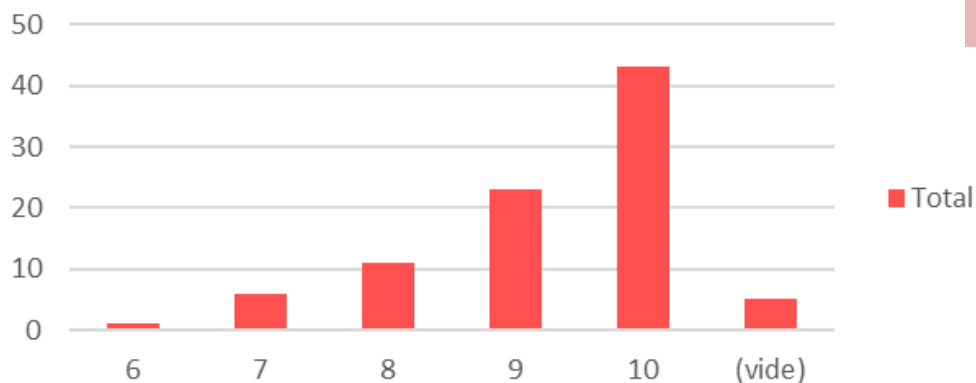
Etudiants ayant vu le Film pédagogique PL pédiatrique



Comment jugez-vous la qualité du Film pédagogique ?

(1: Confus et ennuyeux ; 10: Clair et didactique)

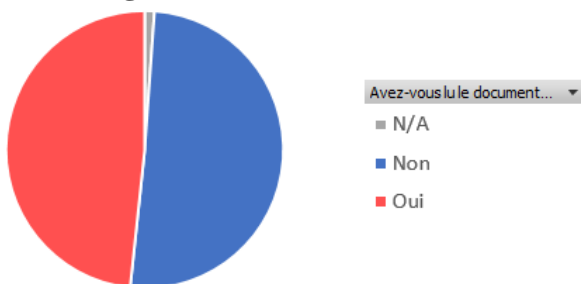
Nb étudiants



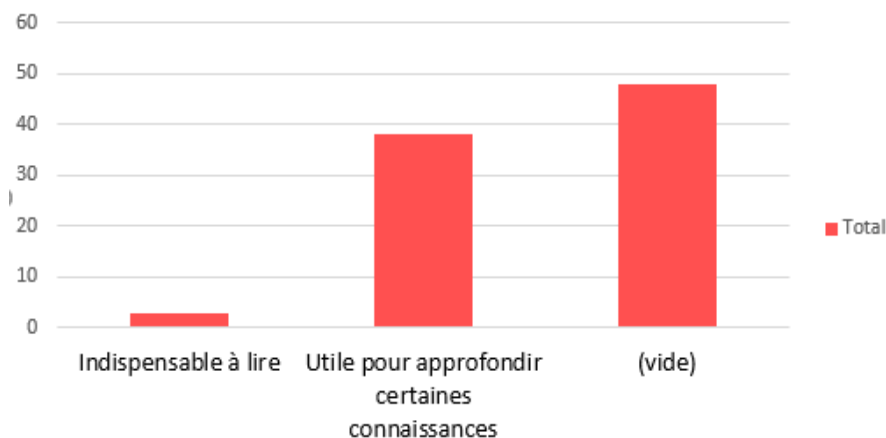
10/10
(médiane)

Note/10

Etudiants ayant lu le cours en ligne sur MOODLE



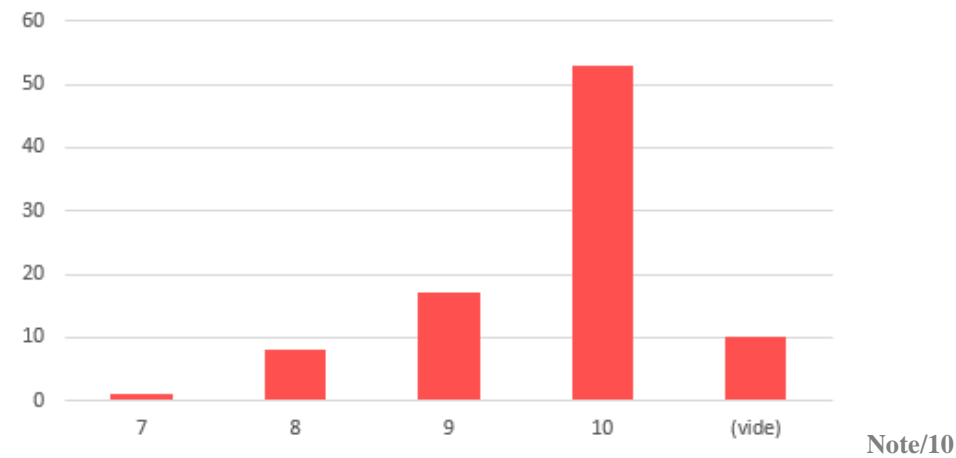
Si vous avez lu le document en ligne "Cours PL pédiatrique", comment l'avez-vous jugé pour votre formation ?



Évaluation globale de la séance de simulation

(1:Inintéressant ; 10:Trés intéressant)

Nb étudiants



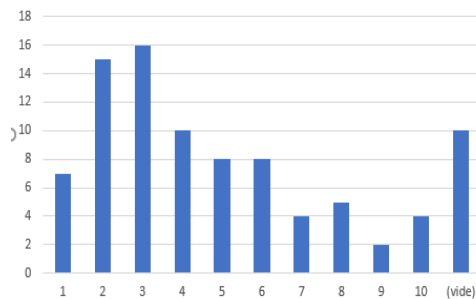
Ressenti de la simulation :



Capacité à prendre en charge seul(e) un enfant ayant une indication de PL :

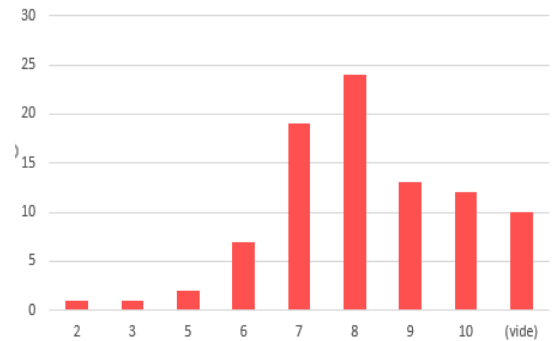
Où auriez-vous situé vos compétences (de 1 à 10)

AVANT CE MODULE



4/10
(médiane)

APRES CE MODULE

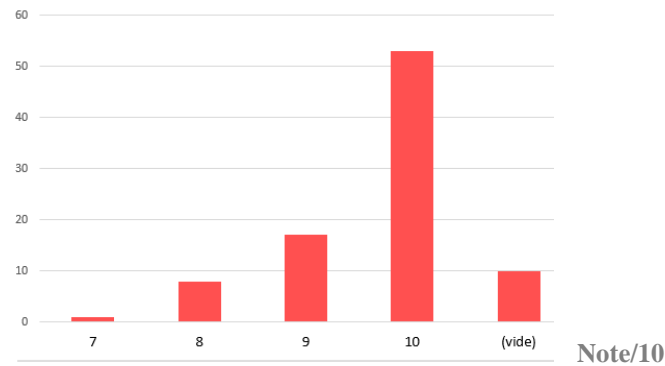


8/10
(médiane)

Satisfaction globale

Evaluation globale de la séance de simulation : (1:Inintéressant ; 10: Très interessant)

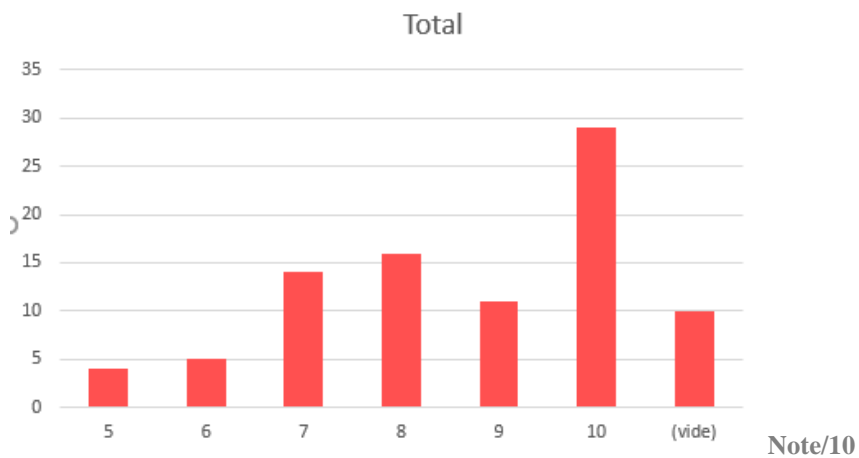
Nb étudiants



10/10
(médiane)

Utilité pour ma préparation à l'EDN : (1: Inutile ; 10:Indispensable)

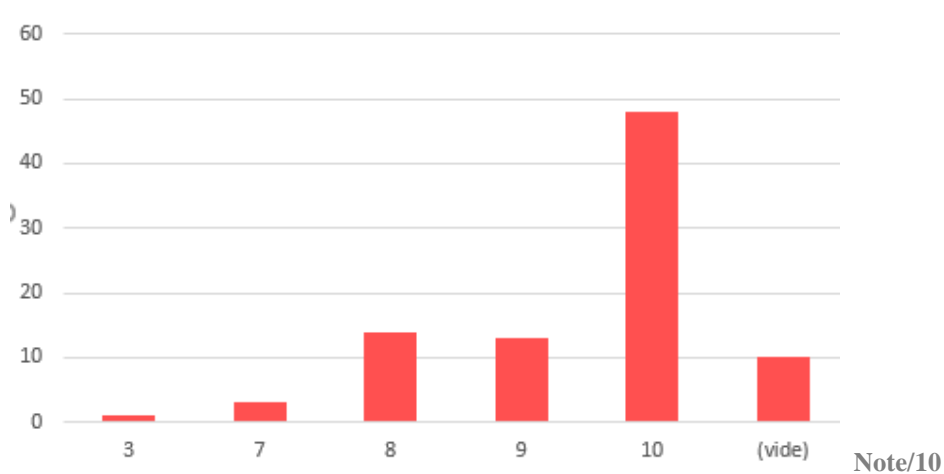
Nb étudiants



9/10
(médiane)

Utilité de cet enseignement pour ma pratique future : (1: Inutile ; 10:Indispensable)

Nb étudiants



10/10
(médiane)

Commentaires des étudiants

Formateur, plaisant de pouvoir s'exercer sur des gestes

Très sympathique

Très ludique, bonne organisation !

Matériel de bonne qualité

Atelier vraiment très utile pour avoir les notions de base et encore plus qu'on n'a pas eu l'occasion d'en faire. Merci pour l'organisation !

Pédagogique. On apprend mieux en pratiquant

Très intéressant, de bonnes révisions et très utile pour commencer à prendre confiance pour la réalisation d'un geste invasif mais nécessaire!

Tres bien, cest important d'avoir des ateliers gestes.

Très bien, adapté à notre niveau et bonne mise en pratique.

Merci !

Module très bien organisé et pédagogie bien adaptée.

Je ne ferai pas de PL dans ma pratique cependant l'exercice était enrichissant (situations clinique et discussions).

À encourager et continuer pour les promo suivantes.

Super orga!

Bon recap De la prise en charge urgence de l'enfant

Merci bcp !

Très bien

Super atelier!!