

De la cellule aux essais cliniques chez l'homme

Dr. Nicolas Chignard

Pr. Filomena Conti

Dr. Isabelle Jéru

Dr. Charlotte Dupont et Pr. Rachel Lévy



Coordination : Dr. Isabelle Jéru

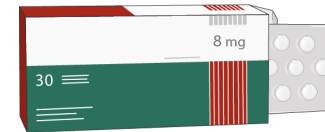
Les Unités d'Enseignement du parcours

DFGSM2 (2 x 60h)

1. Initiation à la recherche fondamentale



2. Initiation à la recherche clinique

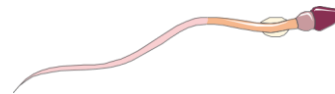


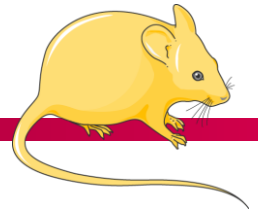
DFGSM3 (2 x 30h)

3. Pistes d'avenir en génétique



4. Impact du mode de vie et environnement sur la fertilité et la santé des descendants





Responsable : Dr. Nicolas Chignard

Thèmes de l'UE :

- Méthodes et techniques de recherche en biologie
- Construction d'un programme de recherche

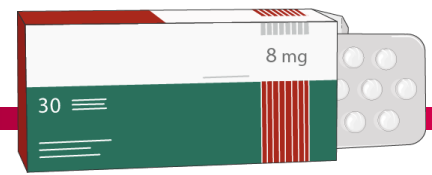
Format de l'enseignement :

- Enseignements théoriques (30h)
- Travail personnel sur un programme de recherche (30h)

Evaluation :

Soutenance orale par groupe : restituer le montage d'un programme de recherche

Lieux des enseignements : Saint-Antoine



Responsable : Pr. Filomena Conti

Thèmes de l'UE :

Méthodologie, organisation, et outils de la recherche clinique

Format de l'enseignement :

- Cours magistraux (30h)
- Montage d'un projet de recherche clinique (25h)
- Préparation et passage du certificat de « Bonnes Pratiques

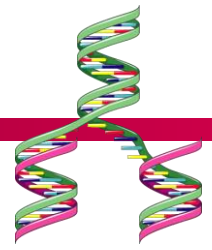
Cliniques » (5h)

Evaluation :

- Soutenance orale du projet de recherche clinique par groupe
- Note du certificat de « Bonnes Pratiques Cliniques »

Lieux des enseignements : Pitié-Salpêtrière

Pistes d'avenir en génétique



Responsable : Dr Isabelle Jéru

Thèmes de l'UE :

- Approfondissement des connaissances en génétique médicale
- Développements et pistes d'avenir en génétique

Format de l'enseignement :

- Cours magistraux / ateliers
- Rencontre de différents professionnels / métiers en génétique

Evaluation :

Contrôle continu et examen avec analyse d'article

Lieux des enseignements : Pitié-Salpêtrière

Impact du mode de vie et environnement sur la fertilité



Responsables : Dr. Charlotte Dupont, Pr Rachel Lévy

Thèmes de l'UE :

Epidémiologie, origines et prise en charge de l'infertilité

Format de l'enseignement :

- Cours magistraux
- Etude de cas cliniques

Evaluation :

Examen final de connaissances

Lieux des enseignements : Pitié-Salpêtrière

Conclusions sur le parcours

- **Parcours translationnel**
- **Domaines abordés**
 - Principes et outils de la recherche fondamentale et clinique
 - Génétique, biologie de la reproduction
- Interactions avec des **enseignants d'origine diverses**
- Initiation à la **construction de programmes de recherche**
- Apprentissage de la lecture critique des articles scientifiques